

 **VOYAGES FLAMMANG**

ING 



SAISON 2018 – 2019
25/11/2018 – 16h00

www.fcwiltz.com



Ballon de Match: Marc Theis, Nothum

KNAUF
shopping center

sodexo 

team
SPORT.LU
info@teamsport.lu
Tel +352 26 88 94 87

CHAUFFAGE ENERGIE SANITAIRE



NM
ANM S.A.
SOCIÉTÉ DE
CONSTRUCTION GÉNÉRALE


VF CONSTRUCTION sarl

JANS 
groupe

 **Neptun cruises**
Luxembourg

WESALI
S.A.R.L.

 **DAR IMMO**



TRÄIPENMËTTIG

SONNDEG,
DEN 9. DEZEMBER 2018

STADION «AM PËTZ»
WEGDICHEN

AB 11.00 AUER

APERITIF

AB 12.30 AUER

MENÜ

TRÄIPEN (BIS KENG MÉI ERAGEET), GEBOOTSCHTEN GROMPEREN,
ÄPPELKOMPOTT, DESSERT AN KAFFI FIR 20 €

ODER

KNIDDELEN MAT SPECK, ZALOT, DESSERT AN KAFFI FIR 18 €

KANNERMENÜ

CHICKEN NUGGETS MAT FRITTEN, ZALOT AN DESSERT FIR 8 €

15.00 AUER:

COUPE DE LUXEMBOURG 1/8 FINAL:

FC WOOLTZ 71 – VICTORIA ROUSPERT

Reservatioun bis den 7. Dezember 2018 –

E-Mail: manifestations@fcwiltz.com oder Tel: 691 649 076

1/8 DE FINALE COUPE DE LUXEMBOURG

09/12/18 UM 15H

AM PÉTZ WEIDINGEN



VS





SUPPORTER-CLUB

Am Mount Oktober 2018 hoat den Komitee an Oanhänger voam F.C WOOLTZ 71 beschloss erëm een **SUPPORTERCLUB** am Verain op Been ze stellen.

Falls Du interesséiert bass, dann so Bescheed bis den 2.12.2018 op enger voan dësen Telefonsnummern

GASPER Rom – 691 950 128
SCHOLZEN John – 621 726 627

Weider Detailer gëss Du dann gewoar op enger INFO-Versammlung an eiser Buvette am STADE PËTZ

Ennert dem Motto:
„EEMOL FC WOOLTZ 71, EMMER FC WOOLTZ 71“

Soen mir Dir MERCI am Viraus an der Hoffnung Dech op dëser Versammlung kennen ze begréissen.

De KOMITEE voam FC WOOLTZ 71

CLUB DE SUPPORTERS

Au mois d'octobre 2018, le comité et ses supporters ont eu l'idée de créer à nouveau un **«club de supporters»**.

Si cela t'intéresse, merci de nous contacter jusqu'au 2.12.2018

GASPER Rom – 691 950 128 ou
SCHOLZEN John – 621 726 627

Tu recevras d'amples renseignements lors d'une réunion d'information qui aura lieu à la buvette au „Stade PËTZ“

Sous le slogan:
«EEMOL FC WOOLTZ 71, EMMER FC WOOLTZ 71»

Nous te remercions d'avance en espérant de te voir à notre réunion.

Le COMITÉ du FC WILTZ 71



USTOUSS DE FUSSBALLMAGAZIN

FC JEUNESSE CANACH



DAS AUFGEBOT

TOR		
Moreira Jailson (L)	X	26.6.1984
Kornetzky Jean-François (F)		28.7.1982
Martins Rafael (P)		7.6.1990

ABWEHR		
Amiche Macyl (ALG)		5.5.1994
Da Silva Patricio (P)		24.1.1993
Djikiné Mamadou (P)		16.5.1987
Gomes Fernando (BRA)	X	27.12.1993
Kinnen Bob (L)	X	21.10.2001
Kouamou Christian (P)		6.5.1988
Négi Mickaël (F)		22.3.1984
Ribeiro Rodrigo (BRA)		18.7.1978
Schmitz Jim (L)	X	30.3.2000
Santos Ericson (P)		4.1.1985
Sabotic Amer (L)	X	25.1.2001
Tavares Calu (L)	X	8.9.1984
Weber Emile (L)	X	16.5.1997
Weber Damien (L)	X	13.4.2000

MITTELFELD		
Borges Waldino (L)	X	1.10.1980
Bour Yannick (F)		19.4.1995
Bouzenade Houssein (F)		22.2.1993
Do Rosario Joey (L)	X	23.8.1992
Hoerer Laurent (L)	X	20.10.1986
Leoni Mickaël (F)		22.4.1989
Marquart Thibault (F)		31.8.1992
Pesch Jo (L)	X	10.9.2000
Rauen Tun (L)	X	19.1.1995
Varela Jedilson (L)	X	28.5.1996
Vitali Alexandre (F)		17.1.1989

ANGRIFF		
Batista Detna (P)		26.10.1982
Baier Sebastian (D)		18.11.1988
Bernard Gary (L)	X	24.10.2000
Billa Emmanuel (P)		25.8.1990
Da Costa Lissander (L)	X	7.11.2001
Gbale Dally (P)		1.1.1987
Lefranc Kevin (F)		1.3.1986
Mukendi Olivier (B)		8.6.1991
Neuman Maxime (L)	X	11.5.1999
Porzi Sébastien (F)		29.9.1986
Seiwerath Yanik (L)	X	6.11.1999

Trainer: Olivier Ciancanelli (l. Saison)
 Neuzugänge: Kornetzky (Hostert), Djikiné (Covilha/P), Santos (Sandweiler), Do Rosario (Kay/T.), Leoni (Messancy/B), Vitali (Habay-la-Neuve/B), Varela (Schiffingen), Bernard (E. Trier/D), Porzi (Kay/T.), Baier (Käerjeng)
 Abgänge: Tom Maurer (Berburg), Marco Semedo (Rodange), Christophe Thiel, Jeff Flies (beide Mensdorf), Félix Kos (Wormeldingen), Valentin Roulez (Hostert), Jonathan Kanganilla, Dimitri del Gobo (beide Ziel unbekannt), David Teixeira (Karriereende)



Hinterer Reihe von links: Olivier Mukendi, Thibault Marquart, Fernando Gomes, Detna Batista, Mickaël Négi, Alexandre Vitali, Tun Rauen, Mamadou Djikiné, Tobias Baier, Joey do Rosario; mittlere Reihe von links: Olivier Ciancanelli (Trainer), Yannick Bour, Christian Kouamou, Kevin Lefranc, Emile Weber, Sébastien Porzi, Bob Kinnen, Lissander da Costa, Macyl Amiche, Houssein Bouzenade, Rodrigo Ribeiro, Franck Bento (Co-Trainer), verdeckt: Manuel Schumacher (Präsident); vordere Reihe von links: Emmanuel Billa, Patricio da Silva, Ericson Santos, Mickaël Leoni, Raphaël Martins, Jailson Moreira, Jean-François Kornetzky, Gary Bernard, Jim Schmitz, Damien Weber

STEIGERUNG ERWÜNSCHT

Canach und Coach Olivier Ciancanelli, der seit Jahresbeginn die Geschicke an der Lenninger Straße leitet, konnten mit der abgelaufenen Spielzeit schlicht nicht zufrieden sein. Die Anlage samt Tribüne und neuen Umkleidekabinen ist zwar unterdessen endlich erstligatauglich, das Team allerdings noch nicht: „Ich rede nicht um den heißen Brei herum. Wir waren unzufrieden. Nicht nur ich als Trainer, sondern der ganze Verein hat sich vorgenommen, deutlich besser als auf einem achten Rang abzuschließen.“

Canach durchlebt einen Umbruch. Nicht weniger als acht Akteure zog es woanders hin und trotz zwölf Neuzugängen fehlt es

laut Ciancanelli auf verschiedenen Positionen an der nötigen Konkurrenz. „Es bereitet mir enorm Spaß, ein neues Team zu formen und zum Saisonauftakt eine homogene Elf aufbieten zu können. Wir hegen gewisse Ambitionen, doch wir schauen erst von Spiel zu Spiel und ziehen Ende November Bilanz“, sagte er. Hauptsache, der Blick geht wieder nach oben: „Ziele kann man immer noch im Laufe der Saison neu definieren. Ich erwarte jedenfalls eine deutliche Steigerung und in Abstiegsgefahr wollen wir auf keinen Fall geraten. Die US Esch, Rodange, Käerjeng werden wohl den Ton angeben, doch ich rechne ebenfalls mit einer Überraschungsmannschaft.“ lex

Heiteres Vereinskleben

Spieler und Helfer des FC Wiltz 71 stellen mannschaftliche Geschlossenheit nun auch im Stickeralbum unter Beweis

VON JOHN LAMBERTY

In der Ehrenpromotion mag der FC Wiltz noch um den Anschluss an die Spitze kämpfen, im Wettbewerb um die findigsten Werbegags zeigt man sich im Ösling zurzeit dagegen weltmeisterlich. Strahlend wie die Stars rückt man das Team vor Ort nun nämlich per Stickerheft ins Bild.

Wenn sich der Erdball alle vier Jahre für mehrere Wochen nurmehr um die Weltmeisterschaft zu drehen scheint, so regiert König Fußball meist nicht nur in den Stadien und Stuben, sondern auch auf den Pausenhöfen dieser Welt. Im Fan- und Freundeskreis werden die Stars des runden Leders als Klebebildchen gehandelt und getauscht wie warme Semmeln – bis auch die letzte Lücke im eigenen Panini-Album gefüllt ist.

Vom Stürmerass bis zur Ausschankhilfe

In Wiltz hofft man dieser Tage nun – auch ohne WM – auf einen neuerlichen Ausbruch des Sammelfiebers, dies allerdings nicht auf der Jagd nach Ronaldo, Messi und Co, sondern nach den Porträts der lokalen Helden und Helfer des FC Wiltz 71. Heute lanciert der Verein nämlich in einer ebenso findigen wie werbeträchtigen Aktion sein ganz eigenes Stickeralbum.

Von Clubpräsident Mich Schenk über die Kicker der ersten Mannschaft bis hin zu den zahlreichen Jugendspielern und den ehrenamtlichen Helfern an der Linie oder am Ausschank kann dabei praktisch die gesamte Vereinsgemeinschaft gesammelt werden – bis auf einige wenige, die dann doch davor zurückgeschreckt waren, ihr Konterfei gleich zum Kampagnenträger zu machen.

Bilder des schmucken neuen Fußballkomplexes in Weidingen oder auch einer erst jüngst durchgeführten Solidaritätsaktion für



Der Ball ist rund, die Münze auch: Der dem Verein zustehende Erlös aus der Sticker-Kampagne will der FC Wiltz 71 integral in seine Jugendarbeit fließen lassen. (FOTO: JOHN LAMBERTY)

einen behinderten Jungen aus der Region dürfen dagegen aber nicht fehlen.

Insgesamt sind so schließlich 271 Gesichter des FC Wiltz 71 auf Sticker gebannt worden, die man nun von heute an und noch bis Ende Januar an den Kassen der als Sponsorpartner fungierenden Supermarktkette Delhaize in Pomerloch und in Wiltz erwerben kann. Während die Einnahmen aus dem Stickerverkauf an die zuständige Produktionsfirma fließen, wandern die für das Album ein-

geholtene Anzeigeneinkünfte derweil in die Vereinskasse und von dort aus direkt in die Jugendförderung des Wiltzer Fußballvereins.

„Abgesehen davon bietet das Stickerheft aber ganz einfach auch eine ausgefallene Gelegenheit, um die Spieler, die Vereinsverantwortlichen und auch die zahlreichen ehrenamtlichen Helfer für einmal ins Scheinwerferlicht zu rücken und ihrem Einsatz für den Fußball in Wiltz Dank zu zollen“, meint der Vorsitzende Mich

Schenk. „Hellauf begeistert ist dabei natürlich besonders der Nachwuchs, der sich seinen Idolen dank der Klebebildchen vielleicht noch ein klein wenig näher spürt und diesen noch stolzer nacheifert als bisher.“

Mit Stolz hat aber auch Lokalhistoriker Emile Lutgen dem FC Wiltz 71 eine kurze Chronik der Vereinsgeschichte und ihrer sportlichen Höhepunkte als Vorwort gewidmet. Die Erfolgsgeschichten der Zukunft müssen die eingeklebten Kicker und ihre

Nachfolger dagegen auf dem Fußballfeld selber schreiben ...

Ob die Stickerkampagne dabei als Motivationsschub hilft, bleibt abzuwarten. Zumindest hat sich die Aktion aber in Teilen der Konkurrenz schon herumgesprochen, wie Mich Schenk erklärt: „Einige andere Fußballvereine haben sich in der Tat schon gemeldet, um sich die Sticker-Idee etwas genauer anzuschauen.“ Nur gut, dass der Blick ins Album nicht auch die Aufstellung fürs nächste Spiel verrät.

■ www.fcwiltz.com

Mühlenbach a dû mettre le bleu de chauffe

PROMOTION D'HONNEUR (11^e JOURNÉE) Le leader a été bien secoué par Wiltz, mais a aussi su s'imposer.

Jacky Mmaee et les autres armes offensives nordistes ont fait mal. Mais pas assez encore pour venir à bout de Mühlenbach.

De notre correspondant
Gilles Tarral

Opposés à des joueurs de Mühlenbach en pleine confiance après leur succès du week-end dernier sur le terrain du leader, Rodange, le FC Wiltz démontre dès les premières minutes de jeu qu'il n'est pas venu au stade Mathias-Mamer pour se cantonner dans sa surface. À l'image de Mmaee et Munir Dragulovcanin, les premiers à être dangereux. Mais, comme la semaine passée à Rodange, peu avant le premier quart d'heure, ce sont les hommes de Fahrudin Kuduzovic qui vont trouver la faille. Cheriak, après un bon travail sur le côté gauche, adresse un centre en direction de Cosic. Au cœur de la défense adverse, en pivot, il loge le ballon au fond des filets (1-0, 12'). On ne pouvait rêver meilleur départ pour le nouveau leader de PH. D'autant plus que ce dernier se montre encore dangereux, par l'intermédiaire de Kouayep. Pourtant, au fil des minutes, les visiteurs prennent la possession du ballon et Keita, bien lancé par Munir Dragulovcanin, teste la vigilance de la défense locale. Mais c'est surtout l'excellent Mmaee qui va trouver le chemin des filets pour le FC Wiltz, d'une puissante frappe des 20 mètres, peu avant le retour au vestiaire (1-1, 43'). Un retour au tableau d'affichage qui était loin d'être immérité pour les hommes de Dan Huet.

La différence par Boulahfari

À la reprise, les deux équipes font toujours preuve d'un bel engagement, sans parvenir toutefois à se montrer efficaces face à des défenses bien regroupées, prêtes à agir en contre avec, d'un côté, Mmaee, et de l'autre, Boulahfari. À la 72', Cosic, à l'entrée de la surface, croit avoir fait la différence pour Mühlenbach mais sa frappe entroulée est magistralement détournée par Crahay. De leur côté, les visiteurs peuvent compter sur le soutien de leurs supporteurs, ce qui donne encore des ailes à Mmaee pour brûler la politesse à la défense des Bleus. Malheureusement, le remuant attaquant manque de lucidité devant Milentijevic (73'). D'un côté comme de l'autre, il manque ce brin d'efficacité qui peut faire basculer une rencontre agréable à suivre. Boulahfari, lui, va trouver la solution pour changer le cours du jeu. À un quart d'heure de la fin, l'ex-Rodangeois, légèrement excentré côté droit, délivre les siens d'une frappe croisée dans le petit filet (2-1, 75'). Un but qui permet à Mühlenbach de garder la tête du championnat.



Premier du classement après sa victoire, une semaine plus tôt, à Rodange, Mühlenbach a souffert, mais a su trouver la faille.

VESTIAIRES

«Cela a été une belle bagarre»

Fahrudin Kuduzovic (entraîneur de Mühlenbach) : «Cela a été difficile pour nous. Il y avait beaucoup d'engagement et les deux équipes voulaient vraiment l'emporter. Après le succès acquis à Rodange le week-end dernier, c'est une nouvelle victoire importante pour nous contre un prétendant à la montée.»

Adis Civic (Wiltz) : «Je crois que le match nul aurait été assez logique dans cette partie. Sur le terrain, cela a été une belle bagarre avec beaucoup d'engagement. Mühlenbach a su être plus réaliste que nous lorsque ses joueurs ont obtenu des opportunités de faire la différence au tableau d'affichage.»



MÜHLENBACH - WILTZ
2-1 (1-1)



Stade Mathias-Mamer. Bonne pelouse. Arbitrage de M. Da Rocha, assisté de MM. Jans et Mantero. 200 spectateurs. Évolution du score : 1-0 Cosic (12'), 1-1 Mmaee (43'), 2-1 Boulahfari (75').

Cartons jaunes : Cheriak (57'), Hodzic (60'), Rani (88') à Mühlenbach. Keita (60'), Munir Dragulovcanin (89') à Wiltz.

MÜHLENBACH : Milentijevic - Rocha, Sene, Hodzic, Cheriak - N'Diaye, Erragul, Kouayep (63' Bop), Rani - Boulahfari, Cosic (90' Avdic).

WILTZ : Crahay - Medina, Tutic, Alves, Fernandes - Martins, Civic, Humblet - Mu. Dragulovcanin, Mmaee - Keita.

Mühlenbach neuer Leader

Ehrenpromotion 10. Spieltag

Lex Bruch

Der zehnte Spieltag war recht ereignisreich. Fast vier Treffer fielen im Schnitt, wobei das 6:2 von Mamer in Bissen am meisten überraschte. Mühlenbach entschied das Spitzenspiel knapp zu seinen Gunsten und übernahm das Kommando, dicht gefolgt von Hesperingen und Rodange.

Das Endergebnis stand zwar schon zur Pause fest, dennoch stand das Gipfeltreffen Rodange - Mühlenbach bis zum Schlusspfiff auf des Messers Schneide. Mit 2:1 behielten die Blue Boys knapp die Nase vorn und eroberten zugleich die Tabellenführung. Für Rodange war es die erste Heimmiederlage. Aufgrund der ungünstigeren Torbilanz gegenüber Hesperingen rutschte die Elf von Domenico Micarelli sogar auf Platz drei zurück.

Nach der Pause musste der Swift gegen Erpeldingen zunächst einem Rückstand hinterherjagen. Binnen kurzer Zeit brachten Dauphin und Correia die Truppe von Dan Theis auf die Siegerstraße und Marques vollendete kurz vor dem Schlusspfiff zum 3:1-Endstand. Seit gestern steht Hesperingen zumindest vorübergehend auf einem direkten Aufstiegsplatz.

Bereits am Freitag eröffneten Bissen und Mamer den zehnten Spieltag. Vorab eigentlich klare Machtverhältnisse, hatte der Neuling doch immerhin zehn Punkte mehr auf dem Konto als das bisherige Schlusslicht Ma-



Foto: Luis Mangorinha/Le Quotidien

Denis Dragulovcanin (l., hier im Duell mit Jean-Paul Makasso) bescherte Mühlenbach durch seinen Treffer nicht nur den Auswärtssieg in Rodange, sondern ebenfalls die Tabellenführung

mer. Verrückt, aber wahr: Die Truppe von Georges Menster traf in Bissen genauso oft ins Schwarze wie insgesamt in den neun Spielen zuvor, nämlich sechsmal. Mit drei Treffern war Fabio Barbosa maßgeblich am ersten Auswärtssieg beteiligt und Mamer reichte die rote Laterne wieder an Wormeldingen weiter.

Wiltz erst nach dem Dreh

Die UMW verpasste es trotz einer 2:0-Halbzeitführung, sich an die Aufstiegsränge heranzutasten. Zunächst sah durch einen Doppelpack von Buchheit alles nach einem standesgemäßen Heimsieg aus, zumal der Canacher Négi auch noch vom Platz flog. Doch die dezimierten Gäste steckten nicht auf und Baier und Vitali retteten ihren Farben ei-

nen wichtigen Punkt. Wiltz wurde seinen Ansprüchen gerecht, allerdings erst nach dem Seitenwechsel. Sandweiler ging nach der Pause sogar in Führung, brach anschließend aber vollends ein.

Die Wiltzer landeten einen 5:1-Kantersieg und verdrängten Bissen vom siebten Tabellenplatz. Für die Gäste handelte es sich um die sechste Pleite in Folge und lediglich das bessere Torverhältnis gegenüber Wormeldingen bewahrt Sandweiler vor dem letzten Platz.

Die Moselaner boten auch Käerjeng die Stirn und feierten bei

der Nullnummer einen weiteren Punktgewinn. Für die UNK war es übrigens bereits das dritte sieglose Spiel in Serie und der Rückstand auf die Aufstiegsränge beträgt mittlerweile bereits sechs Punkte.

Zur gleichen Zeit marschiert die US Esch unbekümmert Richtung Spitzengruppe. Die Truppe von Vitor Pereira feierte den dritten Sieg in Folge und ist nach dem gestrigen 2:0 gegen Junglinster bereits Tabellenvierter.

Saure Gurkenzeit indes in Junglinster, nachdem man zum vierten Mal nacheinander leer ausging.

Ehrenpromotion

So geht's weiter

11. Spieltag am Sonntag, 18. November, um 16.00 Uhr:
Mertert/Wasserb. - Bissen
Canach - Rodange
Mühlenbach - Wiltz
Sandweiler - Hesperingen
Erpeldingen - US Esch
Junglinster - Wormeldingen
Käerjeng - Mamer

Ehrenpromotion

10. Spieltag:

Mertert/Wasserb. - Canach 2:2 (2:0)
1:0, 2:0 Buchheit (20., 40.), 2:1 Baier (70.), 2:2 Vitali (75.)

Bissen - Mamer 2:6 (1:3)
1:0 Campos (12.), 1:1 Perkovic (16.), 1:2 Van Waas (31.), 1:3, 1:4, 1:5 Barbosa (45., 76., 79.), 2:5 Mroch (89.), 2:6 Eigentor (90.)

Rodange - Mühlenbach 1:2 (1:2)
0:1 Cheriak (16.), 0:2 Dragulovcanin (45.+1), 1:2 Monteiro (45.+3)

Stenogramm

Wiltz - Sandweiler 5:1 (0:0)
0:1 Hajdarevic (52.), 1:1 Schimej (74.), 2:1 Civic (78.), 3:1 Mmaee (88.), 4:1 Keita (90.), 5:1 Mmaee (90.+4, Foulelfmeter)

Wormeldingen - Käerjeng 0:0
US Esch - Junglinster 2:0 (1:0)
1:0 Peixoto (57.), 2:0 Lima (85.)

Hesperingen - Erpeldingen 3:1 (0:1)
0:1 Angelsberg (45.+1), 1:1 Dauphin (46.), 2:1 Correia (49.), 3:1 Marques (90.+3)

Ehrenpromotion

Tabelle

10. Spieltag:

Bissen - Mamer	2:6 (1:3)
Wormeldingen - Käerjeng	0:0
US Esch - Junglinster	2:0 (1:0)
Hesperingen - Erpeldingen	3:1 (0:1)
Wiltz - Sandweiler	5:1 (0:0)
Rodange - Mühlenbach	1:2 (1:2)
Mertert/Wasserbillig - Canach	2:2 (2:0)

	Sp.	G.	U.	V.	Tore	P.
1. Mühlenbach	10	7	2	1	21:11	23
2. Hesperingen	10	7	1	2	30:11	22
3. Rodange	10	7	1	2	20:8	22
4. US Esch	10	5	3	2	11:7	18
5. Mertert/Wasserbillig	10	4	5	1	17:8	17
6. Käerjeng	10	4	4	2	16:8	16
7. Wiltz	10	4	3	3	16:13	15
8. Bissen	10	4	2	4	20:18	14
9. Junglinster	10	3	3	4	15:19	12
10. Canach	10	2	3	5	16:19	9
11. Mamer	10	2	1	7	12:24	7
12. Erpeldingen	10	2	1	7	11:26	7
13. Sandweiler	10	2	0	8	12:28	6
14. Wormeldingen	10	1	3	6	7:24	6

Mühlenbach weiter obenauf

EHRENPROMOTION Mühlenbach - Wiltz 2:1 (1:1)

Lex Bruch

Nach einer äußerst kampfbetonten und verbissen geführten Auseinandersetzung behauptete sich Mühlenbach knapp mit 2:1 gegen Wiltz. Die Blue Boys verteidigten ihre Tabellenführung und verfügten vor dem Gipfeltreffen am kommenden Sonntag gegen den Swift weiterhin über eine Länge Vorsprung vor Hesperingen. Rodange verlor indes nach dem 1:1 in Canach weiter an Boden.

Mit Cheriak, Cosic, Sène, Kouayep und Rocha standen bei den Gastgebern nicht weniger als fünf Akteure in der Startelf, die einst das Wiltzer Trikot trugen. Infolgedessen lag ausreichend Zündstoff in der Luft und für eine raue Gangart war bereits vorab gesorgt. Provokationen und Rangeleien blieben nicht aus. Ausgerechnet eine Aktion zwischen zwei Ex-Wiltzern leitete das 1:0 ein.

Cheriak setzte sich nach leichtsinnigem Wiltzer Ballverlust durch, bediente Cosic, der aus der Drehung einnetzte. Erst nach etwa 20 Minuten fanden die Besucher langsam besser ins Spiel. Mmaee setzte das erste Ausrufezeichen, ehe Boulahfari auf der Gegenseite von der Strafraumgrenze knapp vorbeizielte. Nachdem Mmaee noch in der 34. an Milentijevic gescheitert war, nahm sich der Wiltzer Angreifer Minuten vor dem Seitenwechsel



Foto: Le Quotidien/Luis Mangorinha

Beide Teams schenken sich über 90 Minuten absolut nichts

ein Herz und sein herrlicher 20-m-Schuss schlug unhaltbar zum Ausgleich im Mühlenbacher Kasten ein.

Mag dieses 1:1 zur Halbzeit aus Wiltzer Sicht auch etwas schmeichelhaft gewesen sein, so kämpfte sich die Elf von Dan Huet mit Herz und Leidenschaft zurück ins Spiel. Unter dem Impuls des blendend aufgelegten Mendes diktierte Wiltz das Geschehen.

An der Strafraumgrenze war aber meist Endstation und aus unzähligen Standardsituationen machten die Nordisten einfach zu wenig. Mühlenbach hatte die Kontrolle über das Geschehen längst verloren, besaß allerdings die besseren und klareren Torchancen.

Keeper Crahay wusste sich zunächst sowohl gegen Erragui auszuzeichnen und lenkte einen Versuch von Cosic mit einer tolen Parade über den Querbalken. Die Begegnung stand auf Messers Schneide und Schiedsrichter Torres – in etlichen Situationen nicht Herr der Lage – hatte alle Hände voll zu tun, um die erhitzten Gemüter immer wieder zu be-

sänftigen. Rani war Ausgangspunkt des erneuten Führungstors der Gastgeber. Bei seiner Hereingabe fehlte die Zuordnung in der gegnerischen Abwehr und der sträflich ungedeckte und im zweiten Durchgang fast völlig untergetauchte Boulahfari jagte das Leder in die Maschen. Die Wiltzer steckten keineswegs auf. Im Gegenteil, sogar Goalie Crahay rückte in der Schlussphase mit an vorderster Front, um die Niederlage zu vereiteln. Aber vergebens, denn Mühlenbach ließ nichts mehr anbrennen. Aufgrund der größeren Spielanteile wäre ein Wiltzer Punktgewinn allerdings keineswegs unverdient gewesen.

2 1

MÜHLENBACH	WILTZ
Milentijevic	Crahay
Rocha	Humblet
Sène	Tutic
Hodzic	Oliveira
Cheriak	(78. Gonçalves)
N'Diaye	Medina
Kouayep	Mendes
(63. Bop)	Fernandes
Boulahfari	Dragulovcanin
Erragui	Civic
Rani	Keita
Cosic	Mmaee

(90.+1 Avdic)

Taktik: 4-2-3-1 Taktik: 4-1-3-2

Schiedsrichter: Torres Da Rocha - Jans, Mantero

Gelbe Karten: Cheriak, Hodzic, Rani - Dragulovcanin, Keita

Torfolge: 1:0 Cosic (10.), 1:1 Mmaee (41.), 2:1 Boulahfari (75.)

Beste Spieler: Erragui, Hodzic - Mmaee, Mendes

Zuschauer: 250 geschätzt

Trainerstimmen

Fahrudin Kuduzovic (Mühlenbach): „Wiltz war ein erwarteter starker Gegner und unser Sieg fiel denkbar knapp aus. Ich hatte aber während des ganzen Spiels ein gutes Gefühl und Vertrauen, dass wir den Platz als Sieger verlassen. Qualität ist jedenfalls ausreichend vorhanden.“

Dan Huet (Wiltz): „Schade, dass sich die Mannschaft erneut nicht für ihre Leistung belohnte. Die Einstellung der Jungs stimmte, es wurde um jeden Ball gefochten. Uns fehlt manchmal nur das Quäntchen Glück. Winzige Details waren mal wieder ausschlaggebend.“

Ehrenpromotion

So geht's weiter
12. Spieltag am Sonntag, 25. November um 16.00 Uhr:
 Bissen - Käerjeng
 Mamer - Junglinster
 Wormeld. - Erpeldingen
 US Esch - Sandweiler
 Hesperingen - Mühlenbach
 Wiltz - Canach
 Rodange - Mertert/Wass.

Ehrenpromotion

Tabelle

11. Spieltag:

Mertert/Wasserbillig - Bissen	1:3
Canach - Rodange	1:1
Mühlenbach - Wiltz	2:1
Sandweiler - Hesperingen	1:2
Erpeldingen - US Esch	0:2
Junglinster - Wormeldingen	2:0
Käerjeng - Mamer	3:1

	Sp.	G.	U.	V.	Tore	P.
1. Mühlenbach	11	8	2	1	23:12	26
2. Hesperingen	11	8	1	2	32:12	25
3. Rodange	11	7	2	2	21:9	23
4. US Esch	11	6	3	2	13:7	21
5. Käerjeng	11	5	4	2	19:9	19
6. Mertert/Wasserbillig	11	4	5	2	18:11	17
7. Bissen	11	5	2	4	23:19	17
8. Wiltz	11	4	3	4	17:15	15
9. Junglinster	11	4	3	4	17:19	15
10. Canach	11	2	4	5	17:20	10
11. Mamer	11	2	1	8	13:27	7
12. Erpeldingen	11	2	1	8	11:28	7
13. Sandweiler	11	2	0	9	13:30	6
14. Wormeldingen	11	1	3	7	7:26	6

D'Jugend von Nidderwampich-Schëmpich invitéiert ob hiren traditionellen

THEATER

am Sall zu Nidderwampich

Een lëstigen 3-Akter vom David Everard

Regie : Théo Simon an Roby Cannar

Am Klouschter

Samsdig, den 1. Dezember 2018

Fregdig, den 7. Dezember 2018

Samsdig, den 8. Dezember 2018



Rido um 20:15 Reservatioun ënnert 99 48 08 / SMS um 621 493 220



Gewannt är
Päischtercroisière
mam FC Wootz 71

Päischt Croisière 2019

an Bord der **MSC MUSICA**
8 Tage: 25.05. - 01.06.2019



Venedig - Brindisi - Katakolon/Olympia - Mykonos - Piräus/Athen -
Saranda - Dubrovnik - Venedig



Neptun cruises
Luxembourg





Venedig - Brindisi - Katakolon/Olympia - Mykonos - Piräus/Athen - Saranda - Dubrovnik - Venedig

Mit auf PäschtCroisière gehen bedeutet nicht irgendeine Kreuzfahrt zu machen. Es bedeutet vielmehr eine Kreuzfahrt mit vielen kleinen Besonderheiten und Extras zu erleben:

Zum Einen ein komfortables und angenehmes Schiff mit gutem Essen genießen und täglich neue Orte kennen lernen. Zum Anderen gehört das Urlaubsfeeling mit leckerem, italienischen Eis in Brindisi & einem griechischen Salat an der Strandpromenade von Mykonos ebenfalls dazu. Alles Zusammen bedeutet es: Sich ganz zu Hause fühlen! Mit Luxemburger Weinen und Luxemburger Bier an Bord und einem Tagesprogramm & Abendunterhaltung made by Neptun Cruises, die Sie auf anderen Schiffen kläglich vermissen. Viele Extras wie zum Beispiel die An- und Abreise im komfortablen Fernreisebus sind bereits inklusive.

Es herrscht eine angenehme Urlaubsstimmung, also komm an Bord und sag Ahoi!

Ihr Reiseverlauf

Tag	Datum	Hafen	Ankunft	Abfahrt
Sa.	25.05.	Fahrt ab verschiedenen Ortschaften* im Fernreisebus nach Venedig. Einschiffung auf die MSC MUSICA.		
		Venedig (Italien)	-	16.30
So.	26.05.	Brindisi (Italien)	13.00	18.00
Mo.	27.05.	Katakolon/Olympia (Griechenland)	11.00	17.00
Di.	28.05.	Mykonos (Griechenland)	08.00	19.00
Mi.	29.05.	Piräus/Athen (Griechenland)	07.30	16.30
Do.	30.05.	Saranda (Albanien)	12.00	20.00
Fr.	31.05.	Dubrovnik (Kroatien)	09.00	15.00
Sa.	01.06.	Venedig (Italien)	09.00	-
		Ausschiffung nach dem Frühstück und Fahrt im Fernreisebus nach Luxemburg.		

*Hin/Rückfahrt im Fernreisebus ab/bis folgenden Ortschaften:

Bascharage, Bettembourg, Canach, Clervaux, Diekirch, Differdange, Dudelange, Echternach, Esch/Alzette, Ettelbrück, Grevenmacher, Junglinster, Keispelt, Luxemburg, Mersch, Rédange, Remich, Rodange, Troisvierges, Walferdange, Wiltz.

Mindestteilnehmerzahl pro Abfahrtsort: 10 Personen





an Bord der
MSC MUSICA

Preise

Brindisi (Italien)



Preise in Euro pro Person ab/bis Luxemburg*

Kat.	Kabine	Deck	Preis
I1	Innenkabine Bella	5 / 8 / 9 / 10 / 11	1245
I2	Innenkabine Fantastica	11 / 12 / 14 / 15	1295
O1	Außenkabine (mit eingeschränkter Sicht)	8	1425
O2	Außenkabine Fantastica	5 / 8	1545
B1	Balkonkabine Bella	8 / 9 / 10	1765
B2	Balkonkabine Fantastica	8 / 9 / 10 / 11 / 12	1865
B3	Balkonkabine Aurea	12 / 14 / 15	2195
S3	Suite Aurea	15	2395
Einzelkabine Innen (I1)			1995
Einzelkabine Außen (O1) (mit eingeschränkter Sicht)			2245
Einzelkabine Balkon (B2)			2845
Einzelkabine Balkon (B3)			3545
Erwachsene im 3./4. Zusatzbett			999
Kinder (2-17 Jahre inkl.)			325



Mit an Bord:
viele
musikalische
Entertainment &
Live Acts

unsere
Neptun Teams



Jugendpreise (Innenkabine I2) **

Jugendliche (18-26 Jahre inkl.), welche eine eigene Innenkabine belegen (bei Zweierbelegung)
3./4. Zusatzbett

999 €
999 €

Alleinreisende mit Kindern **

Ein Kind (2-17 Jahre inkl.), welches die Kabine mit einem vollzahlenden Erwachsenen teilt:

Kinderpreis in einer Innenkabine (I2) **890 €**
Kinderpreis in einer Außenkabine (O2) **945 €**
Kinderpreis in einer Balkonkabine (B1) **1045 €**
2. bzw. 3. Kind in derselben Kabine **325 €**

Family Special **

2 vollzahlende Erwachsene und 2 Kinder (2-17 Jahre inkl.), die in 2 Balkonkabinen mit Verbindungstür untergebracht sind.

Gesamtpreis 5900 €

Sonderflüge ab/bis Luxemburg

Mehrpreis (inkl. Transfers Flughafen - Hafen - Flughafen) **325 € p.P.**

Eingeschlossene Leistungen

- * Hin - und Rückreise im Fernreisebus
- * Frühstück bei der Hinreise
- * Sämtliche Hafengebühren
- * Kreuzfahrt (7 Nächte) laut Programm in der gebuchten Kabinenkategorie
- * Vollpension an Bord
- * Begrüßungscocktail
- * Exklusive Tages- und Abendveranstaltungen mit unseren Künstlern
- * Teilnahme an allen Bordaktivitäten: Galaabende, Shows, Sport, Konzerte, usw.
- * Reisebegleitung ab/bis Luxemburg und Betreuung an Bord
- * Trinkgelder
- * Luxemburgische Kinder- und Jugendbetreuung

Nicht eingeschlossene Leistungen

- * Landausflüge
- * Getränke und persönliche Ausgaben außer Weine für Erwachsene während den Abendessen und Softdrinks für Kinder
- * Reise- und Reiserücktrittskostenversicherung
- * Eventueller Treibstoffzuschlag
- * Shuttlebusse ins Stadtzentrum

** limitiertes Kontingent

AUREA

Rundum-Verwöhn-Programm

- * Priority Check-In & Gepäcktransport
- * Wellness Produkte in der Kabine
- * All-Inclusive Getränkeauswahl
- * Zugang zum privaten Sonnendeck
- * unbeschränkte Nutzung des Thermalbereichs
- * 1 Massage nach Wahl inklusive (max. 60 Minuten)
- * freie Essenszeiten in separatem Restaurantbereich





Samstag, 25.05.18 | Venedig (Italien)

Die Lagunenstadt ist ein regelrechter Touristenmagnet. Dennoch gibt es sie noch, die ursprünglichen, verborgenen Winkel. Zu finden sind sie zum Beispiel in den Stadtteilen Castello und Dorsoduro. Hier können Sie einen Blick in die Innenhöfe erhaschen und beim Reparieren der Boote zuschauen. Zurück in Richtung Markusplatz, Dogenpalast und Markusdom geht es dann z.B. per Vaporetto durchs glitzernde Wasser der Kanäle.



Sonntag, 26.05.18 | Brindisi (Lecce, Italien)

Schon in der Antike, als Brindisi ein wichtiger römischer Stützpunkt war, und im Mittelalter, als es regelmäßig von den venezianischen Handelsflotten angelaufen wurde, galt die Stadt als «Tor zum Orient». Brindisi liegt zwischen zwei breiten Buchten, die über einen engen, tiefen Kanal mit der Adria verbunden sind. Am Kanal liegt das wegen der charakteristischen Farbe der Steine so genannte Rote Schloss. Das Stauferschloss hingegen, in dem sich heute wichtige Kulturveranstaltungen abspielen, liegt am Westkanal am Hafen. Das wohl wichtigste Bauwerk der Stadt ist die Kirche S. Giovanni al Sepolcro mit einem wunderschönen, reich verzierten Marmorportal und der römischen Säule. Die ursprünglich daneben stehende «Zwillingsssäule» befindet sich heute in Lecce und bildet die Basis der berühmten Sant'Oronzo-Säule.



Montag, 27.05.18 | Katakolon (Olympia, Griechenland)

Nur einige Kilometer vom kleinen Hafenort Katakolon entfernt liegt der antike Olymp der Sportler. Im Stadion von Olympia fanden hier ab 776 v. Chr. alle vier Jahre die Olympischen Spiele der Antike statt. Bei den Sommerspielen 2004, deren Austragungsort Athen war, kehrten die Wettkämpfer der Neuzeit an ihren Geburtsort zurück - aber nur mit einer Disziplin: Kugelstoßen. Die Götter Zeus und Hera, denen man hier einst grandiose Tempelbauten weihte, waren den griechischen Teilnehmern allerdings nicht gnädig.



Dienstag, 28.05.18 | Mykonos (Griechenland)

Hauptstadt der Insel ist Mykonos-Stadt, die auch Chora genannt wird. Besonders sehenswert ist der idyllische Hafen der Stadt. Hier ist auch der Internationale Yachthafen der Insel zu finden. Im Hafen liegen Luxusyachten einträchtig neben bunten Fischerbooten, die sich im Wasser wiegen. Entlang der Hafenpromenade findet das eigentliche Leben statt. Hier befinden sich Tavernen, Cafes, Kneipen und Ouzerien. Die Windmühlen auf einer leichten Anhöhe, die das Wahrzeichen der Stadt sind, kleine weiß angemalte oder gekalkte Flachdach-Häuser, schöne ornamentverzierte Türen und Fensterrahmen aus Holz, letztere meist dekorativ blau angemalt prägen das Erscheinungsbild. Das Rathaus der Insel ist übrigens das einzige Gebäude, welches ein Ziegeldach besitzt. Es wurde vor 230 Jahren als russisches Konsulat erbaut, zu einer Zeit, als die Insel noch eine von Wechsels geprägte Geschichte vor sich hatte.



Mittwoch, 29.05.18 | Piräus (Athen, Griechenland)

Der Hafen Piräus ist weltberühmt: er ist nicht nur einer der wichtigsten Häfen des Mittelmeeres und Hafen der Hauptstadt Athen, sondern er hat auch eine lange Geschichte, die bis weit vor die christliche Zeitrechnung zurückgeht. Er diente in der altgriechischen Zeit schon als Handelshafen. Die griechische Hauptstadt Athen hat weltweit einen Ruf als Kulturmetropole. In Athen befinden sich die bedeutendsten Bauwerke der griechischen Antike und mit über 5.000 Jahren ist Athen eine der ältesten europäischen Städte.



Donnerstag, 30.05.18 | Saranda (Albanien)

Der kleine Hafen im Süden Albanies mit seinem wunderschönen Strand wird als «albanische Riviera» bezeichnet. Zurecht: Es ist ein schöner Badestrand mit klarem Wasser und einer interessanten Unterwasserwelt mit zahlreichen Korallen, die Taucher anziehen. Kulturinteressierte können im Nationalpark Butrint die antike Ruinenstadt besichtigen. Die Stätte wurde zum UNESCO Welterbe erklärt.

Freitag, 31.05.18 | Dubrovnik (Kroatien)

Dubrovnik ist die Hauptstadt von Süddalmatien in Kroatien und gilt allgemein als einer der schönsten Orte der Welt. Viele Schriftsteller und Urlauber sind von dem Charme der Stadt begeistert und die Stadt trägt auch den Beinamen „Perle der Adria“. Wer einmal hier gewesen ist, der weiß warum. Die herrlich bizarre Küstenlandschaft hoch über dem kristallklaren und türkisfarbenen Wasser oder eine Bootsfahrt an den Strand von St. Jacobs zieht jeden Besucher in seinen Bann. Unabhängig davon sollte man die gute Küche und die herausragenden Weine genießen, auf der Stadtmauer entlang schlendern oder sich von der dalmatischen Sonne bräunen lassen.





Grouss Tombola vom *FC Wooltz 71*

- 1. Präis: 1 Duebelkabin op der Päischtcroisière 2019 (Neptun Cruises)
 - 2. Präis: 1 Relax (Meubles Mailleux Bras/Bastogne)
 - 3. Präis: 1 Vol fir 2 Persounen op eng europäisch Destinatioun (Voyages Flammang)
- ...weider Praisser op www.fcwiltz.com

Verkaaf von de Billjéen fir 5€ bei all Memberen vom Comité, Jugendkommissioun, Traineren a Spiller vom FC Wooltz 71 sou wéi an der Buvette zu Wegdichen während de Mätcher.

Tirage beim éischten Heem-Mätch no der Wanterpau
Publikatioun von de Gewënner op www.fcwiltz.com an op der Facebook-Sait vom FC Wooltz 71.

made by



Neptun cruises
Luxembourg



Es gelten die Reisebedingungen laut Katalog
«Päischtcroisière 2018» und
www.paishtcroisiere.lu

MARKCHE DENOËL

CHÂTEAU DE WILTZ

14.12.

17h30

STANDS AVEC SPÉCIALITÉS CULINAIRES & BOISSONS

Animation musicale **SAXITUDE**

LED Robots **VUNDO**

Lightshow **JAGO&L-ION**

Échassiers lumineux «**NACHTSCHWÄRMER**»

Animation pour enfants

WAX HANDS & TWALL REACTION DESK

Atelier **LE CIRCUIT ÉLECTRIQUE**

Concert **ÉCOLE VILLA MILLERMOALER**

DJ

ILLUMINATION du château

T. +352 95 74 44

info@touristinfowiltz.lu



www.touristinfowiltz.lu



laforêt WILTZ

VOTRE AGENCE IMMOBILIÈRE

Estimation gratuite

☎ 26 95 37 09

☎ 661 41 71 31

✉ wiltz@laforet.lu

ARBITTER GESICHT (M/W)

DU BASS:

- TEAMFÄEG
- STRESSRESISTENT
- ENTSCHEEDUNGSSÉCHER
- DUERCHSETZUNGSFÄEG

DAT BIDDE MIR:

- VERANTWORTUNG
- MAT UM TERRAIN STOEN
- DE SPORT AKTIV BEGLEEDEN
- RESPEKT VUN ANERE PERSOUNEN



Contact: Christian Schmitt
Email: mail@flh.lu
www.flh.lu



Contact: Pierre Claude
Email: flf@football.lu
www.flf.lu



Contact: Patrick Glod
Email: org@flbb.lu
www.flbb.lu



Contact: Carole Hepp
Email: info@flvb.lu
www.flvb.lu



Contact: Jean-Marie Linster
Email: fltt@pt.lu
www.fltt.lu

THE CHAMPION'S CHOICE



Participez au Clubsponsoring:

Faites le plein chez Gulf à Wiltz!

En contrepartie, le FC WILTZ 71 reçoit

1 Cent par litre
de carburant vendu.



Cette offre s'adresse aux membres et sympathisants du FC WILTZ 71 et ne vaut que pour la station-service Gulf à Wiltz. Il suffit de mentionner le FC WILTZ 71 lors du passage à la caisse de la station-service Gulf Wiltz. Ce Clubsponsoring Carburant est une offre complémentaire au Clubsponsoring Mazout.

THE CHAMPION'S CHOICE



Commandez du mazout Gulf et le FC WILTZ 71 bénéficie d'un soutien financier supplémentaire de



10 € / 1000 l*



Infos & commandes:



*Offre valable au Grand-Duché de Luxembourg, non cumulable avec d'autres avantages. Première livraison payable en liquide ou par V PAY auprès du chauffeur.

www.schaus-atm.lu

THE CHAMPION'S CHOICE



Commandez du mazout Gulf et le FC WILTZ 71 bénéficie d'un soutien financier supplémentaire de



10€ / 1000l*



+250
points
par tranche de 500l
de mazout*

Action permanente

Infos & commandes:

REIFF MASUTT

☎ 92 92 92-1

*Offre valable au Grand-Duché de Luxembourg, non cumulable avec d'autres avantages. Première livraison payable en liquide ou par VPAY auprès du chauffeur.

Creatherm S.A.

Technique du bâtiment

**Chauffage
Sanitaire
Ventilation**

**L- 9412 Vianden
T: 26 87 55 -1
creatherm.lu**

fenster MERSCH



Maison 2A L-9641 Brachtenbach
www.fenstermersch.lu



Café Kleng Gemeng

15, rue du Marché, **Mamer**
Tél.: 31 00 22
www.cafeklenggemeng.lu

LIBO

LIBRAIRIE. PAPETERIE

45, Grand-Rue, L-9530 Wiltz, Tél.: 40 30 30 400

GSM: +352 621 175 285



LA MAISON DES FLEURS

42, Grand Rue
L-9530 WILTZ
Tel: +352 95 76 26

www.soinsdujardin.lu
email: info@soinsdujardin.lu

LIEBE FUSSBALLFREUNDE,

Der FC Wiltz 71 wird in Zukunft vermehrt in die Jugend investieren, um die Ausbildung im Jugendbereich auf ein neues Level zu heben und den Kindern aus der Region eine noch bessere Ausbildung zu garantieren. Mit der Verpflichtung von Fränk Lessure als Verantwortlichen der Jugendausbildung konnte in dieser Hinsicht ein erstes wichtiges Zeichen gesetzt werden. Die Qualität der Ausbildung ist von großer Wichtigkeit und die Weiterbildung der Trainer gilt als Qualitätsanforderung.

Mit der ersten Mannschaft wollen wir uns weiterhin im fußballerischen Bereich verbessern. Die Handschrift des Trainers ist klar zu erkennen. Sportlich wollen wir natürlich noch einen Schritt nach vorne machen und uns in der Tabelle verbessern.

Es wurde versucht sich vor allem auf dem Luxemburger Markt zu verstärken und jungen Spielern eine Entwicklungschance in Wiltz zu geben.

Nach einer Übergangsphase bezüglich einheimischer Spieler aus Wiltz, sind wir stolz, in diesem Jahr mehrere Spieler im Kader zu haben, welche ihre Ausbildung in Wiltz gemacht haben.

Auch in der neuen Saison hoffen wir auf die Unterstützung unserer Zuschauer damit wir weiterhin schöne Fußball Feste im Petz feiern können.

In diesem Sinne: „Eemol, Emmer FC Wiltz 71“.

Der Vorstand.



FC WILTZ 71

«KAAFT ÄEREN TRIKOT»

Prix: 50 €

Tailles: 3 XS - 3XL avec votre nom et numéro inclus

Couleur: rouge

**Commande par e-mail: info@fcwiltz.com
ou www.fcwiltz.com**

The Sodexo logo consists of the word 'sodexo' in a blue, lowercase, sans-serif font. A red swoosh starts from the bottom of the 'x' and curves upwards to end at a blue seven-pointed star.



Restaurant

- Un cadre exceptionnel et privilégié
- Une terrasse soignée et parkings aménagés
- Une cuisine originale de qualité
- Menu du jour & menu du dimanche
- Menu du terroir «Gourmet vum Séi»
- Un service personnalisé



Leisure et Wellness Hotel:

- Salle de conférence
- Piscine et wellness
- Massages

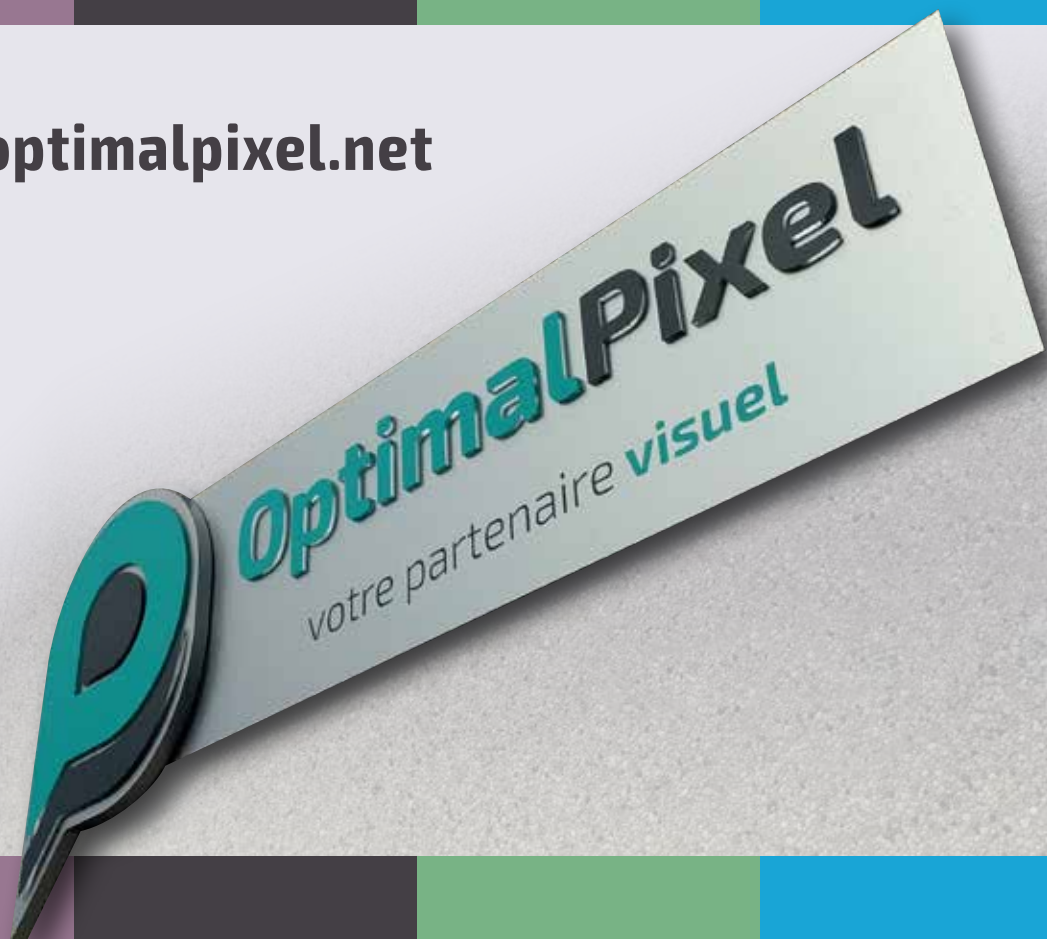
42A, rue Jos Simon, L-9550 WILTZ

Renseignements et réservations: tél.: 95 75 99

tannerie@pt.lu | www.auxanciennestanneries.com



www.optimalpixel.net



PRINT

cartes de visite
flyers / dépliants
brochures
affiches

...

SIGN

roll-ups / bâches
totems / enseignes
lettrages
panneaux

...

DESIGN

création de logos
charte graphique
création graphique
mise en page

...

WEB

site vitrine
boutique en ligne
site mobile
intranet

...



Z.I. Saalzbach 1 Hall 2 | L-9559 WILTZ
+352 957 507 | +32 477 20 95 48 | pub@optimalpixel.net

DONATEURS

Arendt Sally, Knaphoscheid
Arndt-Streng Frank, Wiltz
Baum-Reuter Jacques, Wiltz
Becker Alain, Ettelbrück
Berchem Chantal, Luxembourg
Berscheid Maisy, Wiltz
Bgl Bnp Paribas, Wiltz
Colling Jean, Wiltz
Deckenbrunnen-Claren Lucien, Nocher
Duhr Marcel, Harlange
Federspiel Fernand, Wiltz
Flamand Luc, Dahl
Flamand-Schartz Olga, Dahl
Gasper Romain, Wiltz
Gira-Loes Marc, Nothum
Goeders Alice, Nocher
Goeders Carlo, Nocher
Goerres-Moecher René, Wiltz
Haegeman Marc, Watrange
Hansen Julie, Doncols
Hoffmann Erny, Ettelbrück
Hubert Luc, Wiltz
Huberty Marcel, Eschweiler
Huet Jing, Wiltz
Jans Guy, Deiffelt
Jans Mélanie, Deiffelt
Jeangout-Bovens Daniel, Tarchamps
Jeangout-Wallig Jacqueline, Tarchamps
Kirsch-Keiser Edmond, Dorscheid
Konz Josy, Kautenbach
Lanners Arsène, Wiltz
Lutgen Emile, Weidingen
Martin Alain, Wiltz
Martin Lynn, Colmarberg
Martin-Kettmann Sylvie, Wiltz
Morgen Erwin, Wiltz
Pauly-Reitz Charles, Gruemmelscheid
Pharmacie de l'Aigle, Wiltz
Pharmacie Grotenrath, Wiltz
Rickal Lex, Wiltz
Rickal Marianne, Wiltz
Roemer Henri, Wiltz
Rossler François, Knaphoscheid
Schenk Michael, Knaphoscheid
Schneider Jos, Weidingen
Schneider Romain, Roullingen
Schneider Romaine, Roullingen

Shinn John, Wiltz
Shinn-Pick Raymond, Wiltz
Steichen Roger, Erpeldange
Theis Marc, Nothum
Thillens-Glaesener Robert, Goesdorf
Thillens Pit, Diekirch
Thines Fernand, Wiltz
Thines Jean-Claude, Niederwampach
Toex-Arens Hilda, Wiltz
Wallig Denise, Watrange
Weber Marc, Wiltz
Weyland Steve, Roedgen
Winkin Guy, Roeser

Der kënt den FC Woltz ënnerstëtzen mat engem Don op een von eisen Konten:

CCP: LU09 1111 0332 5581 0000
BCEE: LU63 0019 3600 0677 3000
BIL: LU10 0024 1270 8360 0000
BGL: LU42 0030 0848 7534 0000
ING: LU62 0141 5188 7070 0000
CCRA: LU78 0090 0000 0092 8440

BALLON DE MATCH 2018/2019

Auto-École Jérôme, Troisvierges (Journée 17 - K. Wormeldange)
Berscheid Maisy, Wiltz (Journée 4 - US Esch)
EisLécker Standard-Men, Niederwampach (Journée 15 - Swift Hesper)
Molitor Martin, Wiltz (Journée 10 - US Sandweiler)
Pharmacie de l'Aigle, Wiltz (Journée 6 - FC Mamer 32)
Schenk Michael, Knaphoscheid (Journée 1 - FC Rodange)
Schockmel Arthur, Goesdorf (Journée 19 - UN Kaerjeng 97)
Strecker Daniel, Eschweiler (Journée 14 - Attert Bissen)
Theis Marc, Nothum (Journée 12 - Jeunesse Carnach)
Thillens Pit, Diekirch (Journée 8 - Jeunesse Junglinster)
Thines Jean-Claude, Niederwampach (Journée 15 - Swift Hesper)
Weber Marc, Wiltz (Journée 1 - Jeunesse Carnach)
..... (Journée 21 - FC 72 Erpeldange)
..... (Journée 23 - FC Mühlenbach Blue Boys)
..... (Journée 25 - Union Mertert-Wasserbillig)
..... (Coupe de Luxembourg)

mikaoo

en vouloir plus
C'EST NATUREL

Raiffeisen
Naturellement ma banque

Plus vous nous faites confiance, plus vous y gagnez.
Avec OPERA PLUS, vous bénéficiez naturellement de tout un éventail d'avantages tarifaires.

infos en agence ou sur www.raiffeisen.lu

Banque Raiffeisen, société coopérative

f

5, Duerfstrooss
L - 9644 DAHL
tél.: +352 28 84 99 1
fax: +352 89 94 09
info@charpente.lu
www.charpente.lu

Z.A.E.R. OP DER HÉI | BP 39 | L-0609 HOSINGEN
T: +352 26 95 11-1 | F: +352 26 95 11-9 | info@FDE.LU
WWW.FDELECTRIC.COM

Visiter notre | Besuchen Sie unseren

www.intellihouse.lu ■ ■ ■ Showroom

Lu-Ve / Mo-Fr	Sa
08h00 - 12h00	09h00 - 12h00
13h00 - 18h00	



FIDUCIAIRE COMPTABLE
LUCIEN FUNCK S.à.r.l.

- Comptabilité fiscale
- Bilans fiscaux
- Déclarations fiscales
- Analyses financières
- Conseils divers
- Conseils fiscal
- Secrétariat social

Fiduciaire - Comptable Lucien Funck S.à.r.l.

Résidence Burrewée

- 1, Gruberbeerig • L-9538 Wiltz
- Boîte postale 67 • L-9501 Wiltz
- Tél.: +352 95 71 96-1 • Fax: +352 95 70 80
- www.fidfunck.lu



Heures d'ouverture

Notre bureau est ouvert
du lundi au vendredi
de 08h00 à 12h00 et
de 13h00 à 17h00
fermé samedi & dimanche

Modulbauweise bietet entscheidend mehr Qualität
bei **70 % kürzerer Bauzeit**.
Das **Alles-aus-einer-Hand-Prinzip** bietet Ihnen absolute
Termin- und Kostensicherheit.

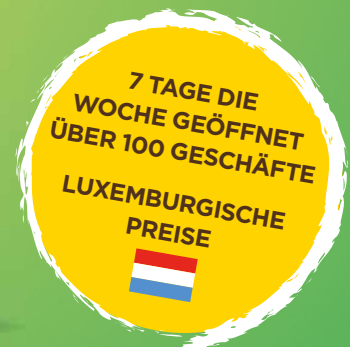


11A, Avenue de la Porte-Neuve L-2227 Luxembourg | (+352) 26 20 13 48 - 1
multigone.lu | info@multigone.lu



SHOPPING CENTER KNAUF

ERFÜLLEN SIE SICH JEDEN WUNSCH 365 TAGE IM JAHR



JEDEN TAG

VON 10 BIS 19 UHR
GEÖFFNET
DELHAIZE AB 8 UHR



POMMERLOCH & SCHMIEDE

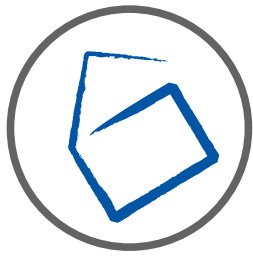
2 EINKAUFSZENTREN
ÜBER 100 GESCHÄFTE



Kraftstoff, Zigaretten & Alkohol
zu luxemburgischen Preisen

KNAUFSHOPPING.LU

 Besuchen Sie uns



DAR IMMO



Astel Medica
Created by Life.

Votre partenaire n°1 en matière de bactéries



www.astel-medica.com



JUGENDSPILLER GESICHT!

**D'Jugendkommissioun vum FC Woltz 71
sicht Jugendspiller fir hier verschidden
Kategorien**

Bass du téschent 5 a 16 Joer aal a spills gären Fussball?
Du hues Loscht an der Equipe däin Talent ze beweisen?
Dann bass du bei eis ganz richtig.
Komm laanscht a weis eis waat's du schon alles kanns.

Fir weider Infoen,
kanns du dech gären beim Chantal Thilmany
ënnert der Nummer **(+352) 691 649 076** mellen.
E-Mail: commissiondesjeunes@fcwiltz.com



WWW.YELO-BAU.LU



IHR PROJEKT IST **UNSERE MISSION**

- Schlüsselfertig
- Niedrigenergiehäuser
- Bad- und Küchenanierung
- Dämmfassaden & Innenputz
- Renovierungen und Sanierungen
- Garten- und Außenanlagen
- Granitverarbeitung Küchenplatten - Grabmäler
- Estrich aller Art



facebook.com/YeloBau

L-9678 Nothum
Tel.: (+352) 26 95 08 08
info@yelo-bau.lu





- /// Maisons et résidences passives et à basse énergie
- /// Constructions agricoles, commerciales et publiques
- /// Transformations - Démolitions
- /// Terrassements - Génie civil
- /// Aménagements extérieurs - Pavages
- /// Béton préparé de notre centrale agréée
- /// Pierres naturelles et gabions de notre carrière

25, Ëlwenterstrooss
L-9946 BINSFELD

www.rinnen.lu
Tél.: +352 99 77 71-1 · info@rinnen.lu





Le Groupe IVC est leader européen du marché résidentiel des sols.

Son portefeuille produits comprend 4 marques : **Leoline**® (sols en vinyle en rouleau pour applications résidentielles), **Itec**® (sols en vinyle en rouleau à usage commercial), **Moduleo**® (sols en vinyle modulaires de qualité pour applications résidentielles et commerciales) et **Xtrafloor**™ (accessoires pour sols en vinyle et LVT).



www.ivcgroup.com



Caffeo® Varianza® CSP

Pour un plaisir illimité.

Avec la nouvelle machine à café entièrement automatique CAFFEO® Varianza®, Melitta vous offre une véritable innovation. Le système exclusif de dose individuelle **My Bean Select®** rend possible, pour la première fois, de tout le temps pouvoir choisir dans l'ensemble de la diversité des grains de café, tasse par tasse, offrant ainsi une diversité illimitée de saveurs.



PRIX PROMO : 899,- € TTC*

(* jusqu'à épuisement de stock)

Point Fort: 2 Réservoirs



Réservoir de café My Bean Select® de 11g
 Réservoir à grains standard de 125 g
 Cuillère de dosage



En cadeaux 1 x livre:



suivez-nous sur Facebook

7, rue de l'Industrie L-8399 WINDHOF
 www.sogel.lu sogel@sogel.lu
 Tel.: 40 05 05 - 1 Fax.: 40 05 05 - 305

Oder bei Ihrem Elektro-Fachhändler

AFTERWORK HÜTTENGAUDI PARTY



07/12/18 AB 17H
APRÈS-SKI MUSIK MAM DJ ROM
AM PËTZ ZU WEGDICHEN
+ BESUCH VUM KLEESCHEN

JAR
Haiser déi gléck

Op bannen oder
zu WOOLTZ ass ëm
ab 17.00 Auer am PËTZ – ah

TARTE FLAMBÉE
GLÜHWÄIN



07 . 12 . 2018

APRES SKI PARTY

am Bistro Kaul

Up: 18.00 Auer

Down: 21.30 Auer

baussen...
immer eng lass ...
21.30 Auer an der KAUL!



Ticket: 4 €
Oweskees: 7 €

matt Gin - Bar
a Villem méi



CONSTRUCTION ■ DÉCO ■ OUTILLAGE

BAUSTOFFE ■ DEKO ■ WERKZEUG

matériaux
clement

L- 9540 WILTZ 2b, avenue de la Gare

tél.: +352/ 95 80 51 fax: +352/ 95 89 33 info@clement.lu - www.clement.lu

Café Le Bistrot

- Grande terrasse en façade
- 100 places assises à l'intérieur
- Petite restauration
- Nombreuses bières spéciales
- Service rapide

Madame Gilberte Decker
Rue du Sablon, 59 B-6600 Bastogne
Tél. & Fax: 661 21 61 31

Wenn es um Holz geht..



HOLZHANDLUNG

une vision différente de l'optique

OPTIQUE
TOM
PEETERS

Sitt nîk domm, gitt bei den TOM

www.optom.lu

15, place des Tilleuls ♦ L-9575 WILTZ ♦ Tél: 95 82 04 ♦ Fax: 95 88 16

Boutique

Le Linge

65, Grand-Rue
L-9530 Wiltz

Tél.: 95 73 63

PROMOTION HONNEUR I SAISON 2018 – 2019

Journée 1 - 19/08/2018

FC Wiltz 71 - FC Rodange 91 (1 – 0)

Journée 2 - 26/08/2018

Atert Bissen - FC Wiltz 71 (2 – 1)

Journée 3 - 02/09/2018

Swift Hesperange - FC Wiltz 71 (1 – 1)

Journée 4 - 16/09/2018

FC Wiltz 71 - US Esch-Alzette (0 – 0)

Journée 5 - 26/09/2018

Koeppchen Wormeldange - FC Wiltz 71 (1 – 1)

Journée 6 - 30/09/2018

FC Wiltz 71 - FC Mamer 32 (3 – 0)

Journée 7 - 07/10/2018

UN Kaerjeng 97 - FC Wiltz 71 (4 – 0)

Journée 8 - 21/10/2018

FC Wiltz 71 - Jeunesse Junglinster (3 – 2)

Journée 9 - 04/11/2018

FC 72 Erpeldange - FC Wiltz 71 (2 – 1)

Journée 10 - 11/11/2018

FC Wiltz 71 - US Sandweiler (5 – 1)

Journée 11 - 18/11/2018

FC Muhlenbach Blue Boys - FC Wiltz 71 (2 – 1)

Journée 12 - 25/11/2018

FC Wiltz 71 - Jeunesse Canach

Journée 13 - 02/12/2018

Union Mertert-Wasserbillig - FC Wiltz 71

Journée 14 - 24/02/2019

FC Wiltz 71 - Atert Bissen

Journée 15 - 02/03/2019

FC Wiltz 71 - Swift Hesperange

Journée 16 - 10/03/2019

US Esch-Alzette - FC Wiltz 71

Journée 17 - 17/03/2019

FC Wiltz 71 - Koeppchen Wormeldange

Journée 18 - 24/03/2019

FC Mamer 32 - FC Wiltz 71

Journée 19 - 31/03/2019

FC Wiltz 71 - UN Kaerjeng 97

Journée 20 - 07/04/2019

Jeunesse Junglinster - FC Wiltz 71

Journée 21 - 14/04/2019

FC Wiltz 71 - FC 72 Erpeldange

Journée 22 - 19/04/2019

US Sandweiler - FC Wiltz 71

Journée 23 - 28/04/2019

FC Wiltz 71 - FC Muhlenbach Blue Boys

Journée 24 - 05/05/2019

Jeunesse Canach - FC Wiltz 71

Journée 25 - 12/05/2019

FC Wiltz 71 - Union Mertert-Wasserbillig

Journée 26 - 19/05/2019

FC Rodange 91 - FC Wiltz 71



AGENCE IMMOBILIÈRE TOUSSAINT Abby



D'Haus ze **grouss** ?
De Gaart **eng Plo** ?
Dir denkt drun iergendwann **ze verkafen**
oder **ze verlounen**, hutt awer nach Froen oder
braucht Rot ?

Mir si gär fir lech do, **iwwerall am Land**, a beroden lech
onverbindlech, fir dass Dir an aller Rou Är Decisioun huele kënnt.
Selbstverständlech schwätzen **all eis Mataarbechter Lëtzebuergesch**.

Mir këmmen eis och ëm **den Energiepass** a sinn
Ären Uspriechpartner **fir all aner Demarchen**.

Verlounen ass natierlech **gratis fir de Propriétaire**.

Dir wëllt e **garantéierte Loyer** ?
Dir wëllt **lech net selwer** ëm alleguer d'Problemer, déi während enger
Locatioun komme kënnen, **këmmere mussen** ?

Mat **eisem Service ConfianceGest** hu mir fir lech déi passend
Solutioun a maachen lech gär **gratis eng perséinlech Offer**.

Géint Virlag vun dëser Annonce kritt Dir d'TVA geschenkt
(gëllt op der Kommissioun bei enger Vente, fir all neit Mandat bis zum 31.12.2019)



Nous parlons
Français



Parliamo
Italiano



We speak
English



Wir sprechen
Deutsch



Mir schwätzen
Lëtzebuergesch



Falamos
Português

23A, rue Nicolas Welter L-7570 Mersch
105, Grand-Rue L-9057 Ettelbruck

Tel : 32 81 73 - 1
Fax: 32 78 72

www.confiance.lu
info@confiance.lu



ENNERSTËTZT DEN FC WOOLTZ 71 AN SENG JUGENDEQUIPEN

Abonnement - (Carte de membre inclus)	100 €
Abonnement - Vip Silver (Carte de membre inclus)	150 €
Abonnement - Vip Gold (Carte de membre inclus)	200 €
Ballon de match	150 €
Carte de membre	10 €
Membre donateur	à partir de 25 €

LES COORDONNÉES BANCAIRES DU FC WILTZ 71

CCPL LULL	LU09 1111 0332 5581 0000
BILLLULL	LU10 0024 1270 8360 0000
BCEE LULL	LU63 0019 3600 0677 3000
BGLL LULL	LU42 0030 0848 7534 0000
CELLLULL	LU62 0141 5188 7070 0000
CCRA LULL	LU78 0090 0000 0092 8440





4, rue Grande Duchesse Charlotte

L-9515 WILTZ

Tél.: 26 95 33 63

E-mail: lecroquantwiltz@gmail.com

Horaire: lundi, mercredi, vendredi: 9h - 16h – mardi, jeudi : 9h - 14h30

CHAUFFAGE ENERGIE SANITAIRE



M & B
2 Elementer



22, Rue du 31 Août 1942

L-9516 Wiltz

+352 26 95 40 69

machado@mb2elementer.lu

brandao@mb2elementer.lu



Restaurant



Les ECURIES
du PARC

Cynthia & Marc Arend

4, rue du Parc
L-9708 **Clervaux**

☎ **92 03 64**

*Lundi fermé,
sauf jours fériés*

www.staell.lu

SAISON 2018 – 2019

KADER 2018 - 2019

Tor	X: Select.		
CRAHAY Maxime (B)		29/11/1993	16
MABILLE Olivier (L)	X	01/03/1988	12
REISER Gilles (L)	X	01/04/1999	1

Abwehr

ALVES OLIVEIRA Junior		01/09/2001	14
FERNANDES Dany	X	09/05/1994	21
FAMA GASPARD Fabio (L)	X	30/09/1994	75
HOFFMANN Raphaël (B)		30/04/1993	33
HUMBLET Damien (B)		21/09/1996	20
MARTINS Tim (L)	X	17/12/2001	27
MEDINA Kevin (L)	X	10/11/1994	94
STRANEN Gregor (L)	X	09/02/1995	3
TUTIC Nihad (Serbe)		08/08/1982	5

Mittelfeld

BRITO OLIVEIRA Rick (L)	X	25/11/2000	25
BURKIC Emir (Slovène)		27/07/1993	22
CIVIC Adis (L)	X	16/11/1994	11
DRAGOLOVCANIN Munir	X	21/08/1999	23
FALJIC Amar (L)	X	30/07/2001	31
GONCALVES Bryan (L)	X	14/09/2002	77
JANS Christian (L)	X	29/03/1994	13
JEANGOUT Maxhime (L)	X	20/11/2000	18
LIMBOURG Lucas (B)		03/10/2000	6

Angriff

BIVER Ben (L)	X	31/10/1997	10
HELLA Ricardo		28/07/1999	19
MENDES Stefan (L)	X	14/07/1994	9
MMAEE Jack (B)		16/11/1994	17
SCHIMEI Pita		28/07/98	80
TRINDADE MADEIRA Mikael (L)	X	27/07/1992	92

KEITA Morry Fallo	13/12/1992	15
VERBIST Christopher (B)	08/10/1991	7

Staff

HUET Dan	T1
REICHLING Joël	T2
BLANCHE Jean-Marc	Entraîneur de gardien
MOINEAU Nicolas	Préparateur physique
GREISCH Eric	Délégué d'équipe
JUNG Marc	Délégué d'équipe
HEENS Bernard	Kiné
DIEZ Jearson	Kiné

Neuzugänge

CRAHAY Maxime (SV Röchling Völklingen)
MABILLE Olivier (FC Atert Bissen)
TUTIC Nihad (Blue-Boys Mühlenbach)
STRANEN Gregor (FF Norden 02)
BURKIC Emir (NK Ankaran Hrvatini)
JANS Christian (FF Norden 02)
LIMBOURG Lucas (AS Eupen)
BRITO OLIVEIRA Rick (FF Norden 02)
TRINDADE MADEIRA Mikael (FC Marisca Mersch)

Abgänge

HURBAIN Julien (FC Jeunesse Lorraine Arlon)
FALJIC Haris (FC Jeunesse Useldange)
KEITA Losseni (FC Etzella Ettelbrück)
ROCHA William (Blue-Boys Mühlenbach)
BILALI Marcellin (Karriereende)
DOS SANTOS Manuel (Karriereende)
PAULO DA SILVA Erivelton (unbekannt)
NEVES Cleidir (US Sandweiler)
GONZALES Lucas (FCSR Hagenau)
LOOS Yann (FC Green-Boys Harlange)

SANTOS.LU

SAISON 2018 – 2019

COMITÉ DU FC WILTZ 71

Michael Schenk – Président
Christian Lisch – Vice-Président
Jean-Claude Thines – Trésorier
Sheila Arendt
Aldin Cosic
Marc Foyen
Romain Gasper
Alice Goeders
Marc Goeders
Eric Greisch
Marc Jung
Michael Santos
John Scholzen
Luc Wangen
Marc Weber - Membre d'honneur

Présidents d'honneur

Romain Schneider, John Shinn, Henri Roemer

Speaker

Romain Gasper

Archives - Statistiques

Emile Lutgen

SECRETARIAT

Jessica Biever
Chantal Thilmany
Paul Sauber
Marc Theis
E-mail: info@fcwiltz.com
E-mail: commissiondesjeunes@fcwiltz.com

ÉQUIPE BUVETTE

Goeders Alice - Responsable
Jaime Arend
Jean-Marie Becker
Maisy Berscheid
Sam Damit
Gast Flick
Vinciane Foyen
Rol Fraiture
Marc Goeders
Irina Greisch
Sonja Greter
Erny Hoffmann
Henri Offermann
Monique Peiffer
Sven Petit
Chantal Thilmany
Hélène Weiler





IMMOWOLZ



Vente - Location - Estimation

+352 95 82 59-1

info@immowolz.lu | immowolz.lu

Résidence Viviane | 55, rue Grande-Duchesse Charlotte | L-9515 Wiltz

SALON  CLAUDE

COIFFURE DAMES - HOMMES

38, Grand-Rue • L-9530 Wiltz
tél.: 95 81 07 • fax: 95 79 23



:b

<http://rotondes.lu/buvette>
Facebook: Buvette Rotondes



VF CONSTRUCTION s.à.r.l.

- GROS OEUVRE
- PLATRE
- CHAPES
- FACADES

- TOITURE
- ISOLATIONS
- AMENAGEMENT
EXTERIEUR

TÉL: **+352 691 222 000** FAX: **26 95 41 52**
2A, rue Nic Schildermans L-9648 Erpeldange/Wiltz
vf.construction@pt.lu

DEFENSE D'ENTRER SUR LE CHANTIER



SPORTS
WEAR



PARTENAIRE OFFICIEL



FOURNISSEUR OFFICIEL



**ELEKTRO
BORN & MEYER**
www.born-meyer.com

Möbelhaus und Schreinerei



Großes Küchenstudio



Schreinerei-Ausstellung



THIEX

Möbel für mich gemacht

ÖFFNUNGSZEITEN:

Mo. – Sa. von 9 – 18 Uhr!

Jeden Di. + Do. bis 20 Uhr!

Möbelhaus Thiex GmbH

Hauptstraße 32

D-54675 Geichlingen

Tel. +49 (0) 65 66 / 96 70-0

www.thiex.de

#wewantyou

#norefnogame



Contact: Christian Schmitt
Email: mail@flh.lu
www.flh.lu



Contact: Pierre Claude
Email: flf@football.lu
www.flf.lu



Contact: Patrick Glod
Email: org@flbb.lu
www.flbb.lu



Contact: Carole Hepp
Email: info@flvb.lu
www.flvb.lu



Contact: Jean-Marie Linster
Email: fitt@pt.lu
www.fitt.lu



SF M A R B R E R I E
STEMPER

ANCIENNEMENT J. GILSON

Tél.: (+352) 83 82 22

5A, Zone Industrielle, L-9166 MERTZIG

5, Grand-Rue, L-9530 WILTZ



www.gilson.lu

Schlafsysteme im Einklang mit der Natur

- ökologisch - nachhaltig - fair - schadstofffrei - metallfrei

Schlafen Sie wie auf einer Wolke mit dem natur-relax Bettssystem.

Dank der Spezialfederkörper, individuell an Ihre Bedürfnisse anpassbar.



Probeliegen in unserem Schlafstudio Pommerloch
von Mo. - Fr. zwischen 9.00 und 17.00 Uhr &
nach telefonischer Absprache Sa., So. oder nach Feierabend

www.Menuiserie



- Reckinger.com

L - 9638 POMMERLOCH

Tel: 26 950 110

RESTAURANT CHEZ XU



CARTE

JAPONAISE

&

THAILANDAISE

Ouvert tous les jours de
12h00-15h00 et de 18h00-23h30



61, Grand - Rue
L - 9530, WILTZ
Tél. +352 95 81 52
Fax. +352 95 94 47

peintures - décors



s.à.r.l.

Oestreicher

Wiltz

95 03 93

www.oestreicher.lu

PEINTURES EXTERIEURES • PEINTURES INTERIEURES • STORES VENITIENS • PANNEAUX
THERMIQUES • PLAFONDS TENDUS • FIBRES DE VERRE • NON-TISSÉS • STORES À LA
LINOLEUMS • PAPIERS PEINTS • STORES ROLLOS • LAMINES • PVC • STORES PLISSÉS
TAPIS PLAIN • PANNEAUX JAPONAIS • STORES BATEAUX • ISOLATIONS • PEINTURES

Des FC Wooltz 71 as op der Sich no Lëgd déi vill km pro Joer mam Auto maachen!

Mir hunn een Deal mat **ARAL** - pro Liter Benzin dee vu Lëgd déi mir hinnen uginn, getankt gëtt, kréie mir 0,02 € Sponsoring.



Wéi funktionéiert et? Dir kritt vun eis ee Formular fir auszufüllen, mir ginn dee virun un ARAL, Dir kritt vun hinnen eng Tankkaart mat der Dir äere Benzin/Diesel op der Tankstell bezuelt. Um Enn vum Mount krit Dir ee Relevé heemgeschéckt an d'Suen ginn automatesch per Ordre permanent vun äerem Compte ofgebucht. Domatt ënnerstëzt Dir indirekt den FC Wooltz 71. Einfach bei info@fcwiltz.com melden. **Merci!**

59,00 €/mois*

Forfait EASY

Plus de 100 chaînes tv

BOUQUET TV ELTRONA
ULTRA HIGH SPEED INTERNET (100 Mbit/s)
INSTALLATION GRATUITE
+ TÉLÉPHONE FIXE OFFERT (national)

Module CAM offert
ou décodeur HD à 75€
au lieu de 145€
FRITZ!Box 6430 incluse
*Engagement 24 mois



eltrona

Luxembourg-Hollerich
Esch-sur-Alzette



BOCK S.A.
Transports internationaux

18 rue Geisseck • L-9378 HOSCHEID
Tél.: (+352) 99 01 76 / 99 02 16
Fax: 99 07 25 • Mail: bockro@pt.lu

GROUPAGE - EXPRESS

Benelux • Italie • Autriche • France • Allemagne



Jeu de quilles
Plat du jour

a Péïtesch

Restauration
de 12h00 à 14h30
et de 19h00 à 23h30
samedi à partir de 16h00

Eselborn

Tel. 94 91 81

ouvert tous les jours sauf les mardis

Agence générale Carlo Schon

94, rue Grande-Duchesse Charlotte L-9515 Wiltz
Tél. : 95 72 84 - Fax : 95 72 84 34
GSM : 621 165 467
E-mail : carlo.schon.agent@axa.lu



d'Assurance / nei erfannen



Boissons
Paul
MANTERNACH

Maison 63A
L- 9672 NIEDERWAMPACH

T. 99 47 58
F. 94 91 35
GSM 621 17 67 83
e-mail: kmantern@pt.lu



ROLF BAU
HOCH UND TIEF BAU

Raif Jusufovic

4A rue Nic Schildermans
L-9648 Erpeldange(Eschweiler)
Tél: **26 95 38 30** Fax: **26 95 38 31**
GSM: **691 431 650**

www.rolfbau.lu e-mail: rolfbau@pt.lu

LUXAMBULANCE

s.à.r.l.

AMBULANCE - CADDY - TAXI

Tél. (00352) 26 12 39 26

Fax: (00352) 95 76 21 33
Web: www.luxambulance.lu

L-1540 LUXEMBOURG
L-9089 ETTTELBRUCK / L-9545 WILTZ

TRANSPORT NATIONAL ET INTERNATIONAL



LES DEUX TOURS

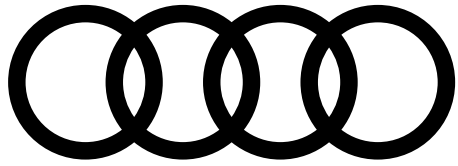


AUBERGE - RESTAURANT

Rue du Pont 9, L-9650 Esch-sur-Sûre

Tel: +352/288 62 51

info@lesdeuxtours.lu



Garage

Martin Biver

32, route d'Erpeldange, L-9518 Weidingen/Wiltz
Tel.: 95 81 48 - 500 Fax: 95 81 48 - 333
www.garage-biver.lu

Votre concessionnaire Volkswagen

Garage Biver

32 rue d'Erpeldange
L-9518 Weidingen
Tél.: 95 81 48, Fax: 95 78 77
www.garage-biver.lu



Volkswagen

Entdecken Sie unseren Showroom





Mo. - Fr.: 8 - 12 Uhr und 13 - 18 Uhr
 Sa: 8 - 12 Uhr So.: 14 - 18 Uhr
 2, route de Bastogne
 L-9706 Clervaux
 T. 00352 92 97 01-1
 F. 00352 92 90 19
 info@rinnen-clervaux.com
 www.rinnen-clervaux.com




STIHL®

Etalissements
 Michel
GILLET
 Matériel Jardin & Forêt
 Succ.
 Stany GILLET

Wardin 235 - 6600 Bastogne - Tél.: +32(0)61/21.28.19 - info@ets-stanygillet.be
www.ets-stanygillet.be

Hôtel-Restaurant
Pommerloch

B & B
 ed & reakfast
 Pommerloch

Je ne suis pas
À VENDRE
 mais vous pouvez me louer pour vos événements, fêtes, mariages...



Food & Drink Trucks
 www.**AU BON MARCHÉ**.LU



Like us on
 /aubonmarcheluxembourg

APDIKT GROTENRATH



25, rue des Tondeurs
L-9570, Wiltz
Tel: 958035

Heures d'ouvertures:
Lundi au vendredi
de 8h00 à 20h00
et samedi
de 8h00 à 13h 00

CHAUSSURES
COLETTE

PROP.:
IRME GIERES



47, GRAND RUE L-9530 WILTZ
TEL: 95 80 71 FAX: 26 95 07 91

Pharmacie de l'Aigle

Wiltz



32, Grand-Rue
L-9530 Wiltz

Tel.: 95 80 20

Fax: 95 06 86

E-mail: phaigle@pt.lu

Heures d'ouverture:
Lu - Ve: 8h00 - 20h00
Sa: 8h00 - 13h00

KADER - 1. MANNSCHAFT | SAISON 2018 – 2019



Maxime CRAHAY - 16



Olivier MABILLE - 12



Gilles REISER - 1



Junior ALVES OLIVEIRA - 14



Ben BIVER - 10



Rick BRITO OLIVEIRA - 25



Emir BURKIC - 22



Adis CIVIC - 11



Munir DRAGOLOVCANIN - 23



Amar FALJIC - 31



Fabio FAMA GASPAS - 75



Dany FERNANDES - 21



Bryan GONCALVES - 77



Ricardo HELLA - 19



Raphaël HOFFMANN - 33



Damien HUMBLET - 20



Christian JANS - 13



Maxhime JEANGOUT - 18



Morry Fallo KEITA - 15



Lucas LIMBOURG - 6



Tim MARTINS - 27



Kevin MEDINA - 94



Stefan MENDES - 9



Jack MMAEE - 17



Pita SCHIMEI - 80



Gregor STRANEN - 3



MIKAEL TRINDADE - 92



Nihad TUTIC - 5



Christopher VERBIST - 7

STAFF | SAISON 2018 – 2019



Dan HUET



Joël REICHLING



Jean-Marc BLANCHE



Nicolas MOINEAU



Eric GREISCH



Marc JUNG

GO Kitchens

BY GEORGES OESTREICHER

Wäiswampich | (+352) 97 81 97 | www.go-kitchens.lu

ing.lu

A fond derrière votre passion

Le sport occupe une place importante dans la politique de parrainage d'ING Luxembourg. Il véhicule des valeurs positives telles que l'engagement, la fidélité ou encore la créativité et l'ambition.

ING 

SHOPPING CENTER KNAUF

TOUTES VOS ENVIES TOUTE L'ANNÉE



**OUVERT TOUS
LES JOURS**

DE 10H À 19H
DELHAIZE DÈS 8H



KNAUFSHOPPING.LU

**POMMERLOCH
& SCHMIEDE**

2 CENTRES COMMERCIAUX
+ DE 100 MAGASINS



Carburants, cigarettes
alcools à prix luxembourgeois

 Rejoignez-nous



constructions immobilière énergies toitures

Le JANS groupe existe depuis plus de 25 ans et est géré par la deuxième génération. Tout a commencé en 1991 avec Claude JANS qui, en créant JANS constructions, posa la première pierre de l'entreprise. Depuis toujours, nous privilégions la plus grande qualité.

Afin de concrétiser cette vision, nous proposons un service complet avec un faible nombre de sous-traitants.

C'est seulement ainsi que nous pouvons garantir une coordination effective et un ouvrage réalisé avec une entière satisfaction dans le temps imparti. Pendant la phase de construction, nos clients sont en contact avec un interlocuteur unique et privilégié.

Depuis 1991, ce sont plus de 800 clients concepteurs qui ont fait confiance en notre qualité d'entreprise de construction.

Nous travaillons sans relâche à la concrétisation des rêves et des souhaits de nos clients, qu'il s'agisse d'une maison, d'un bureau, d'un bâtiment industriel ou d'un bâtiment public.

Une nouvelle construction est l'investissement d'une vie et nos clients nous confient la clé de leur futur.

Un bon planning est essentiel, car des modifications réalisées ultérieurement sur un bien sont non seulement coûteuses mais peuvent aussi s'avérer très longues. C'est pour cette raison que notre équipe prévoit une planification détaillée et complète de chaque élément constituant du bâtiment.

Cela inclut entre autre la localisation du système de ventilation, la répartition des raccords d'alimentation, des fils électriques, des prises, des câbles, des tuyaux etc. avant le début des gros-œuvres.



jans.lu

JANS groupe | 4, rue Tom L-9651 | T.: +352 95 75 06 1 | F.: +352 95 91 55 | info@jans.lu

Bière brune pour
les jours de fête



simonnoël

BIÈRE BRUNE POUR LES FÊTES



***Immo & Gérances
Carine WAGENER***

***19A, rue Mgr Fallize
L-9655 HARLANGE***

Tél.: (+352) 621 220 767



GARAGE SIMON DU NORD // TARCHAMPS // FISCHBACH

www.gsn.lu

Z.I. Giällewee
L-9749 Fischbach
Tel: 99 75 47 1

64, rue du village
L-9689 Tarchamps
Tel: 99 34 17 1

STIHL® CENTER
DUMONG
Ettelbruck & Wiltz



13, rue de la gare
L-9044 ETTTELBRUCK

Tel: 27 76 46 00
Fax: 27 76 46 01
GSM: 691 350 350
E-Mail: immo_e10@yahoo.de

> Achat / Vente
> Location
> Promotion

www.immoe10.lu



MEGALIFT S.A.

MIR BEWEEGEN ALLES

Megalift S.A. | Zone Industrielle | B.P. 42 | L-7701 Colmar-Berg
Tél.: +352 85 85 59 | E-mail: info@megalift.lu | Web: www.megalift.lu

ATELIER LIGNA



MENUISERIE-EBENISTERIE

JANG FEINEN

MENUISERIE INTERIEURE

AMENAGEMENT D'INTERIEURS

EXECUTION ECOLOGIQUE



8, RUE GOELL
L-5326 CONTERN
TEL: 355533

ATLIGNA@PT.LU

WWW.ATELIER-LIGNA.LU



WICKLER

Wickler Frères Exploitation sàrl

63, zone industrielle L-9099 Ingeldorf

Tel.: +352 80 81 66 -1 Fax: +352 80 94 47

www.wickler.lu

info@wickler.lu

icp.lu



**Inter Central
Pneu**

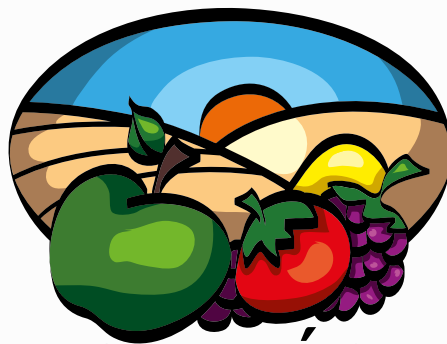
MERSCH
Tél. 263252-1

WILTZ
Tél. 26950010

Continental

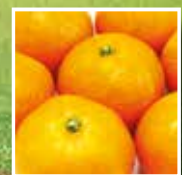


**Christophe
& Olivier**



FRUITS & LÉGUMES
du Jardin

10, Am Petz
L-9576 WEIDINGEN
LUXEMBOURG
00352 621 197 034 (32) (LU)
0032 473 74 72 44 (BE)
Fax : 00352 24 611 350
commande@fldj.lu - www.fldj.lu



BEIM OSCAR

Le spécialiste «grandes tailles» pour hommes.

Jusqu'à 10 XL

43, Grand-Rue L-9530 Wiltz - +352 95 72 62

www.chezoscar.com



VITRERIE du NORD

SARL

Mazout - Diesel - Huile - Pétrole

premium
Argos Premium Mazout



Argos
Oil

Mazout BOVÉ

BRACHTENBACH

99 45 90 www.bove.lu

NOS SOLUTIONS VONT VOUS EMBALLER

Evolupack
56, Route de Koerich
L-8437 Steinfort, Luxembourg
T (+352) 39 89 88
F (+352) 39 89 87
info@evo.lu
www.evolupack.lu



Entreprise de charpente

C.GOEBEL & FILS s.à.r.l.


- Travaux de charpente tous genres
- Construction - Maison à ossature bois
- Transformations et rénovations

58, Duerfstrooss • L-9644 DAHL

00352 89 95 93 - 1

info@charpente-goebel.lu

www.charpente-goebel.lu



東方紅
Asie Orient

Restaurant : Spécialités Chinoises et Thaïlandaises - Plats à emporter
2, rue du 31 Août 1942 - L-9516 WILTZ - T. 26 95 33 62
Fermé le samedi midi

 **MOMA**
s c h r ä i n e r e i

KREATIV | QUALITÉIT | OP MOOSS

Projets Privés

Commerces

Crèches

Maisons Relais

Écoles

Äere kompetenten an zuverlässige Partner
fir Konzepter, Miwwel a Bannenaariichtung.

Ob Embau, Neibau oder Renovatioun:

Mir plange mat Iech zesummen funktionnell,
schéin, uspreechend an individuell ugepasst
Léisungen, sou wéi déi Dir Iech se wënscht.



Schloofkummeren • Dressing • Buedzëmmer
Kichen • Salle à Manger • Schief fir Living
Kanner miwwel • Spillecken fir Kanner
Konzepter • Bureauen • Boutiquer • ...

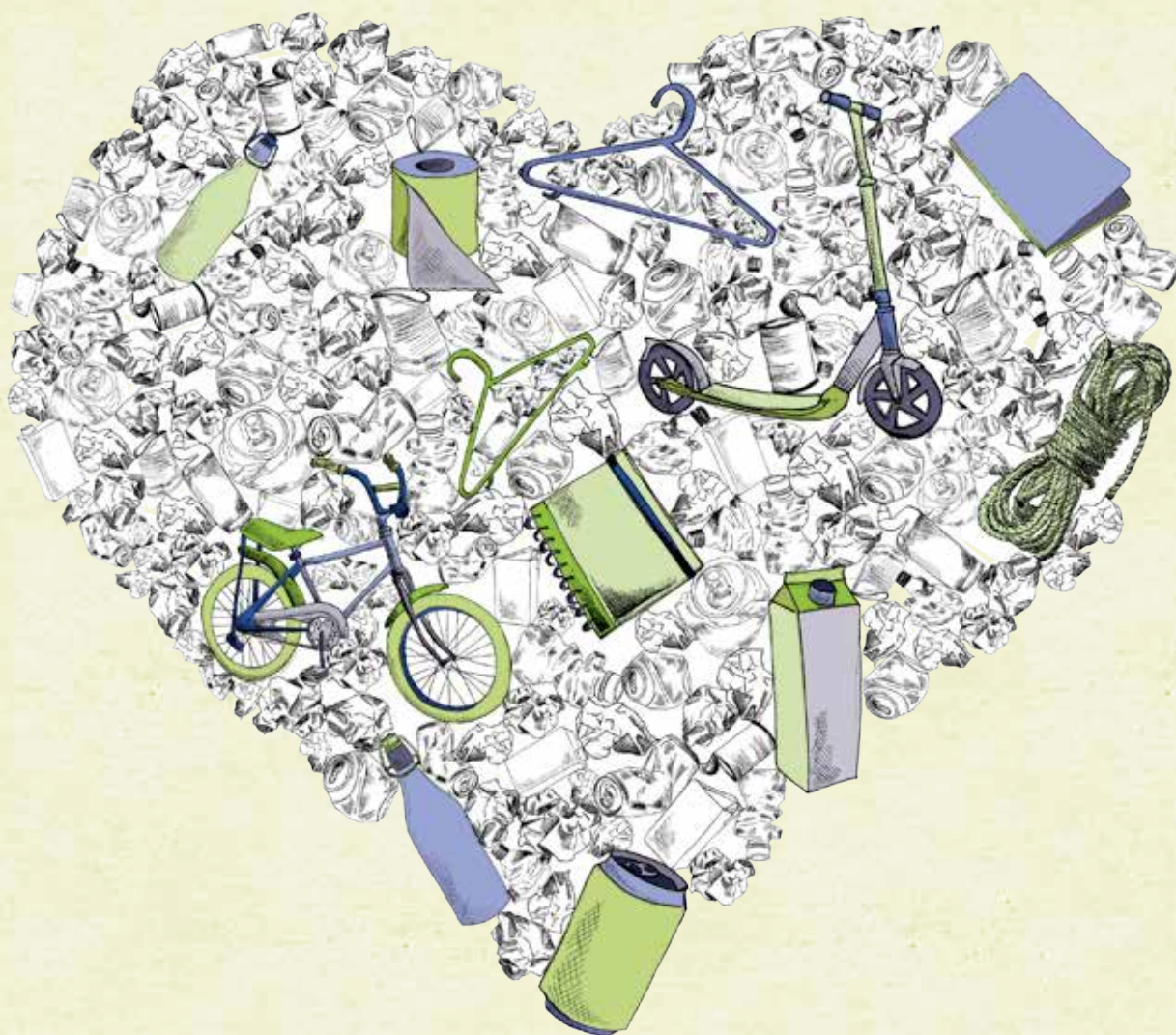
1, Z.A.C. Klengbusbiërg
L-7795 Bissen

Telefon: 26 88 75 36
Fax: 26 88 57 34

E-Mail: moma@moma.lu
Web: www.moma.lu

www.moma.lu

Offrir une deuxième vie, notre métier.



Notre inspiration : donner un nouveau souffle à vos déchets. Leur durée de vie n'aura plus de date d'expiration.

+ 352 52 27 27 - 1 lamesch.lu

 **suez**
LAMESCH

UN GOÛT PRONONCÉ POUR LA NATURE ?

NOUVEAU LOTISSEMENT "CITÉ AN DER UECHT" À KAUNDORF

À VENDRE, TERRAINS À BÂTIR
DE 3,87 À 11,22 ARES

au cœur d'un îlot vert près du centre du village,
entre la rue Hielt et An der Buregaass.

119.970.- à 261.685.- €

Contactez-nous: tél. (+352) 44 83 73-1
ou info@melsen-immo.lu



Melsen
IMMOBILIERE

8, Rue du Curé L-9217 Diekirch (Centre Commercial Match) et 56 A, Cité Op Soltgen L-3862 Schiffflange
T (+352) 44 83 73-1 F (+352) 44 62 81 www.melsen-immo.lu